

住み慣れた自分の家のように  
『もう一つの我が家』を基本理念とし、  
暖かく柔らかな木質系の空間で、地域住民が気軽に立ち寄り、  
参加交流できる明るい開放的な施設です。



あさぎりの郷全景

ジェイエー長野会  
基本理念

社会福祉法人ジェイエー長野会は、  
福祉サービスの提供と地域との交流を通じ、  
豊かで安心して暮らせる地域福祉の  
拠点としての機能発揮につとめます。



みんなの笑顔のために、  
一人ひとりに寄り添い、  
安心、安らぎの中で暮らす喜び。



あさぎりの郷基本方針

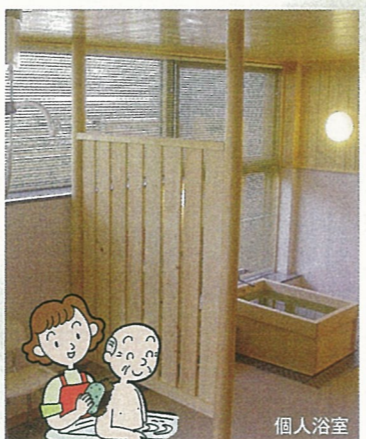
- 利用する人の立場に立ち、個人の人権を尊重し、気楽に利用でき、  
家庭的な雰囲気での入居者同士のコミュニティをはかれる施設とします。
- 地域交流センターを中心に、開放的で年齢を問わず、地域の方が気楽に立  
ち寄れる施設とします。
- 協力医との連携により、保健診療・口腔ケアの指導と歯科診療の充実をはかり  
ます。
- 利用者の身体状況に合わせた、おいしく温かい食事を安定して提供します。



杉の木ホール



個室



個人浴室



食堂



お花見



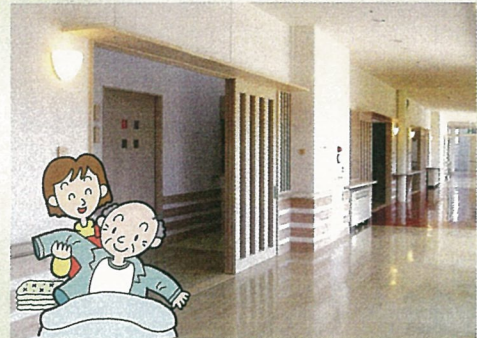
夏祭り



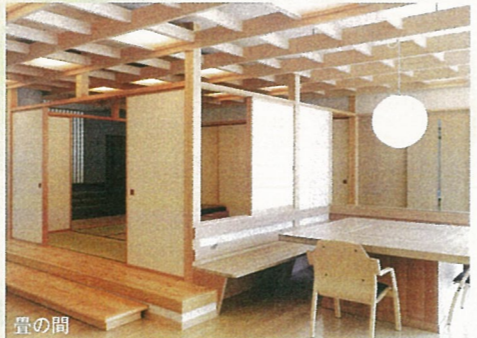
夏祭り



『あさぎりの郷』は特別養護老人ホーム・短期入所生活介護（シ  
ョートステイ）・通所生活介護（ディサービスセンター）と地域交流  
センターが併設されております。  
居室は個室が多く、個人のプライバシーを尊重し、各箇所に流し  
台や食器洗い機を備えたデイコーナー（居間）があり、グループごと  
で会話を楽しみながら過ごされて居ります。  
また、地域交流センターには120人収容の「杉の木ホール」や喫  
茶コーナーもあり、誰もが立ち寄ってお茶が楽しめます。



エンドランスホール



畳の間



市田柿の柿むき



お餅つき



ボランティアによる喫茶