

もみぢ  
56号

発行／社会福祉法人ジェイエー長野会 特別養護老人ホーム「紅林荘」 ■発行責任者／名取幸一  
〒399-0211 長野県諏訪郡富士見町富士見3107番地2 TEL 0266-612080(代表) FAX 0266-612081  
ホームページアドレス http://www.ja-naganakai.or.jp/

デイサービスの秋の作品

～秋の風景と  
草取りじいさん～



紅林荘  
ソフト食行事

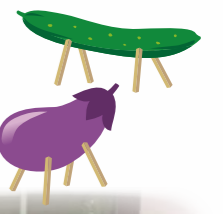


年2回 紅林荘恒例のソフト食行事です。普段ミキサー食を食べている利用者様に形の有る食事を食べて頂く為に栄養科で調理し行っています。今回は冷やし中華・エビチリ・オレンジゼリーです。

～お盆の行事～



お盆には、みんなで盆飾りを作り、迎え火・送り火をします。昔からやってきた行事を通じて、季節を感じていただいています。



◆遺志金・寄付金 ありがとうございます	三井 秀保 様	窪田 正敏 様
矢崎 哲男 様	林 健治郎 様	
遠藤 稔雄 様		
◆清拭布他 ありがとうございます	伊藤 成八 様	
朝倉 敏 様	小林 千恵子 様	
小野 小夜美 様		
小林 千春 様		

(令和三年九月末日現在) 大切に使用させていただきます

綿素材の布、ご寄付のお願い  
ご家庭で不要になりました綿素材の布がありましたらお譲りください。そのままでも結構ですが、20cm四方位に裁断して頂けると幸いです。

